

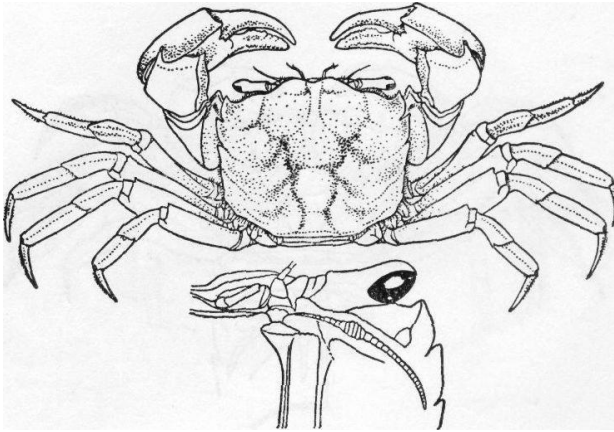
天津厚蟹 方蟹科 Grapsidae

Helice tridens tientsinensis Rathbun

头胸甲呈四方形，宽度稍大于长度，表面隆起具凹点，分区明显。前侧缘除外眼窝齿外共分 3 齿，第一齿大，呈三角形，第二齿较小而锐，第三齿很小，第二、三两齿的基部各有一条颗粒隆线，向内后方斜行，雄性眼窝下腹缘的隆线，中部膨大，由 5—6 颗光滑的突起所组成，内侧部分具 10—15 个颗粒，愈到内端则愈小，外侧部分具 20—29 个颗粒，愈到外端则愈小，雌性眼窝下腹缘的隆线在中部并不膨大，共具 34—39 个细颗粒，最内面的 4 个较延长。螯足长节内侧面的发音隆脊较后两种的为短而粗，掌节甚高，光滑，可动指的背缘一般平直，各对步足长节的前、后缘近平行，第一对步足前节的前面具绒毛，第二对步足前节的绒毛稀少或无。雄性腹部第六节两侧缘的末部比较靠攏，尾节长方形。雌性腹部圆大。头胸甲长 26.5 毫米，宽 32.4 毫米。

穴居于河口的泥滩或通海河流的泥岸上。

分布于中国辽东半岛、渤海湾、山东半岛、江苏、福建、广东；朝鲜。



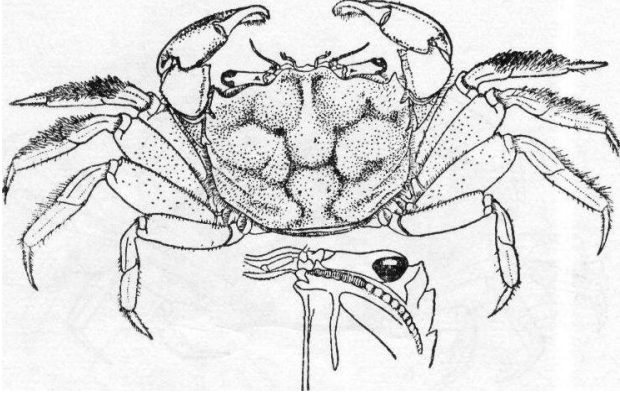
沈氏厚蟹 方蟹科 Grapsidae

Helice tridens sheni Sakai

体厚，头胸甲呈四方形，表面隆起，密布微细颗粒，分区明显，胃、心区之间具明显的“H”形痕迹。额突出，向下弯曲，前缘中部凹入。眼窝大，背缘斜，中部突出，腹缘具颗粒及软毛，雄性眼窝腹缘下隆脊的外侧具 16—18 个粗大而光滑的颗粒，内侧的 4—5 颗延长，各具纵纹。第三对颚足之间具斜方形空隙。侧缘除外眼窝齿外共具 3 齿，第一齿大，第二齿较小但尖锐，第三齿最小。螯足对称，雄此雌大，长节呈三棱形，接近内腹缘的末部具一发音隆脊，腕节呈方形，表面隆起，布有微细颗粒，内末角具 2 齿，掌节的高度大于长度，表面具微细颗粒，两指内缘具不规则齿，指间距，雄宽，雌窄。第二对步足最长，第一、二两对步足腕、前节的前面密具绒毛，指节扁平。雄性腹部第六节宽大于长。雌性腹部圆大。头胸甲长 23.2 毫米，宽 28.4 毫米。

生于河口泥岸上，或在积有海水的泥池中。

分布于中国渤海湾、辽东半岛、山东半岛、福建、台湾、广东；朝鲜。



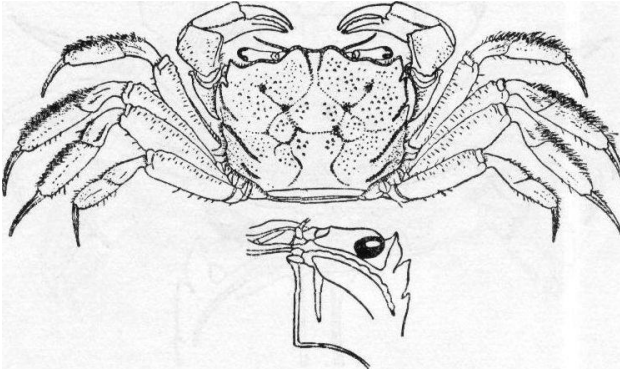
伍氏厚蟹 方蟹科 Grapsidae

Helice tridens wuana Rathbun

头胸甲与沈氏厚蟹甚为相似，但可由下列特点与其区分：雄性眼窝下腹缘有 11—12 颗珠状突起，均延长而相互连接，最内的一颗较长而具纵纹，最外侧的 2—3 个较中部的为小。雌性具 13—15 个细小颗粒，外侧的一个小，中间的 8 个较大而长，最内的 5—6 个较小，排列较密。第一至第三对步足的腕节及前节的前面均具绒毛。两性腹部如前一种。头胸甲长 18 毫米，宽 22.8 毫米。

穴居于泥滩或泥岸上。

分布于中国山东半岛、浙江、福建、台湾；朝鲜；日本。



沈氏长方蟹 方蟹科 Grapsidae

Metaplex sheni Gordon

头胸甲的长度约当其宽度的 $5/8$ ，表面具横沟，一在侧胃区的两侧，一在中胃区的两侧，一在肠区的两侧。额宽约当头胸甲宽度的 $1/3$ 。眼窝腹缘下的隆脊具 15—19 枚疣状颗粒，其中以内端的第一枚最为延长，其内末部具垂直条纹，第二枚的长度约当第一枚之半，第三至第五枚逐渐缩小，其他在外部的均较小而呈珠状颗粒。侧缘后半部显著聚合，前半部共分 5 齿，第一齿(眼窝外角)较第二齿为短小，第三至第五齿逐渐趋小，唯第四齿较第三、五两齿为宽。螯足的长节很长，前缘具细锯齿，腕节短小，掌节较指节为长，可动指内缘的基部具壮齿 2 枚，末部具小锯齿，不动指内缘具小锯齿。两指合拢时，在基部具一方形空隙。头胸甲长 13.2 毫米，宽 8.6 毫米。

生活于泥滩上。

分布于中国福建(集美)。